

ZESPÓŁ SZESZCIU BUDYNKÓW  
WIELORODZINNYCH  
Z GARAŻEM I PARKINGIEM ZEWN.  
ZĄBKI UL.SKRAJNA,  
dz. nr ewid.: 2/2, obręb 03-29 (0053)

Zał. nr ... RZUT KONDYGNACJI Z ZAZNACZENIEM LOKALU MIESZKALNEGO

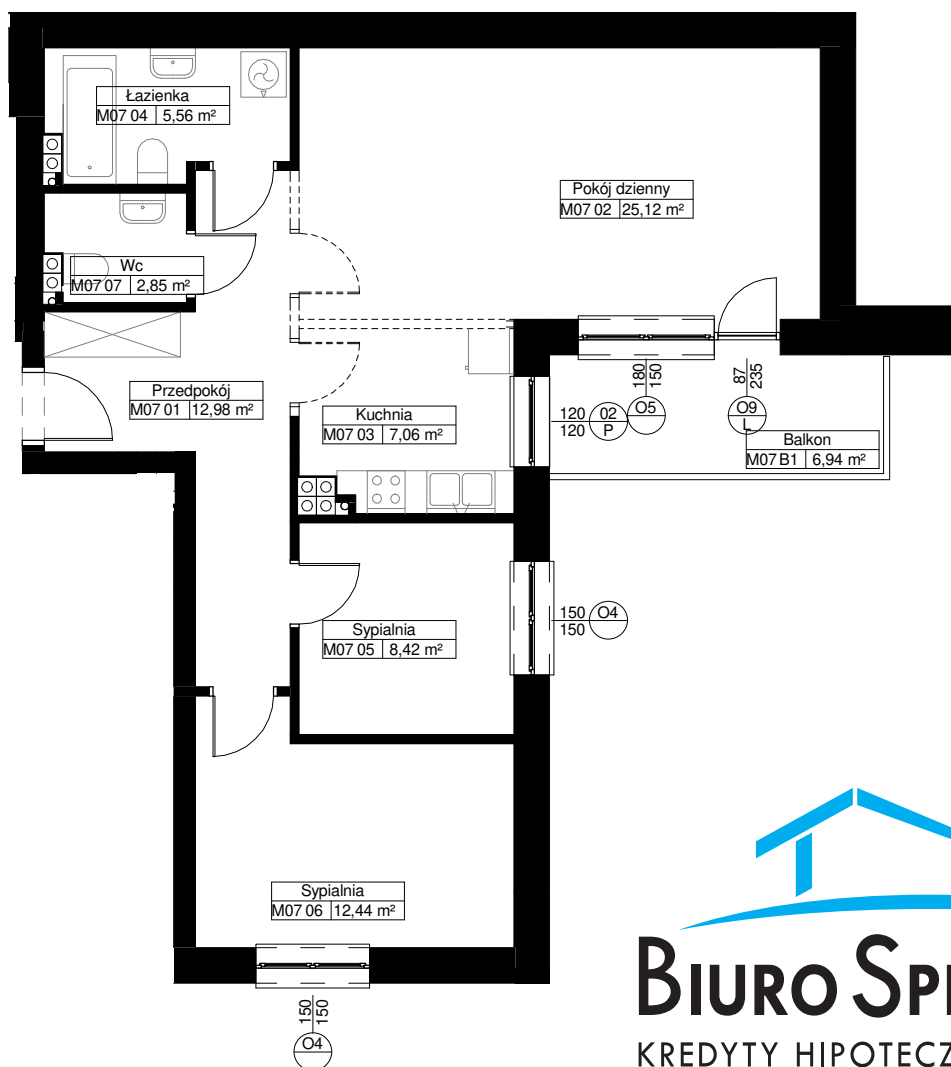
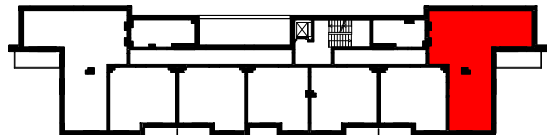
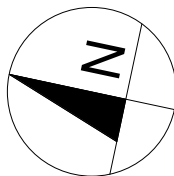
## ZĄBKI, SKRAJNA 15E

BUDYNEK B5

### LOKAL MIESZKALNY M07/PIĘTRO 1 /3PK

POW. UŻYTKOWA - 74,43m<sup>2</sup>

POW. BALKONU - 6,94m<sup>2</sup>



  
**BIURO SPRZEDAŻY**  
KREDYTY HIPOTECZNE. MIESZKANIA

ul. Powstańców 33 lok. U14, 05-091 Ząbki  
www.biurosprzedazy.com.pl  
biuro@biurosprzedazy.com.pl  
tel. 604 771 746

Uwaga:

1. Powierzchnie pomieszczeń podano w osiach ścian  
możliwych do wyburzenia zgodnie z normą PN-ISO 9836:1997  
- właściwości użytkowe w budownictwie, określanie i obliczanie  
wskaźników powierzchniowych i kubaturowych.

0 1 2m